



Monika Ulmer:

0179 - 69 62 689 (Home-Office)

Ludwigstraße 8
80539 München (HQ)
+49 89 80 95 76 94

m.ulmer@ulmer-recruitment.de

Seit 2014

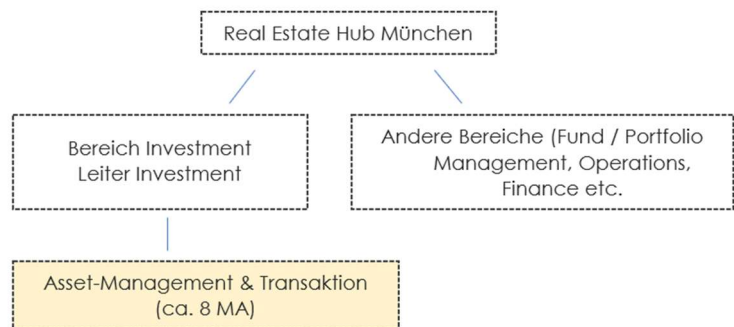
Frankfurt – Berlin – Hamburg –
Düsseldorf – Zürich

(ASSOCIATE) DIRECTOR ASSET MANAGEMENT (m/w/d)

MÜNCHEN

UNTERNEHMEN

- + Unser Klient ist eine unabhängige Investment-Gesellschaft mit weltweiter Präsenz und ausländischem HQ
- + Langjährig in Deutschland tätig
- + Die Unternehmenssprache ist Englisch. Natürlich können die deutschen Kollegen miteinander deutsch reden 😊.
- + Zentral in München gelegen



VORTEILE DER POSITION

- + Interessante und vielfältige Aufgabenstellungen
- + Ankäufe / Portfolio von Core bis Value Ad
- + Auch Projektentwicklungen (Green- und Brownfield) werden in unterschiedlichen Formen und Phasen angekauft
- + Ihnen wird der Rücken bestmöglich freigehalten von zeittressenden Routine-Aufgaben, welche zunehmend von der neu geschaffenen Abteilung AM-Operations übernommen werden.
Sie können sich somit auf strategische Themen bzw. die Performance-Optimierung konzentrieren.
- + Flache Hierarchie, schnelle Entscheidungswege
- + Kleines Team mit lockerer Atmosphäre
- + Home-Office teilweise möglich
- + Modernes und schönes Büro (keine festen Plätze, 1 Kicker 😊)

KANDIDATEN-PROFIL

- + Performance-orientierter Asset Manager, mit Drive und Ideen zur strategischen Optimierung der Immobilien
- + Vertriebs-Expertise (Vermietung / Verkauf) wünschenswert, aber nicht zwingend

Fortsetzung nächste Seite →

F.S. Kandidaten-Profil:

- + Associate Director: > 5-6 Jahre Berufserfahrung / Director: > 8-10 Jahre Berufserfahrung mit entsprechendem Netzwerk
- + Fit in Sensitivitäts-, Performance- und Modellierungsrechnungen
- + Bevorzugte Assetklassen: Residential / Logistik / Industrial (Expertise jeweils nicht zwingend)
- + Expertise wünschenswert bei Ankaufsentscheidungen von Projektentwicklungen in verschiedenen Formen, Phasen und Konstellationen
- + Gerne ESG-Know-How
- + Keine Berührungängste hinsichtlich technischer Entscheidungen (mit Unterstützung durch externe Berater)

SOFTSKILLS / PERSÖNLICHKEIT

- + Der ideale Kandidat ist nicht nur ein „Aufgaben-Abhaker“, sondern ist pro-aktiv, „hands-on“, unternehmerisch denkend und hat Freude daran, seine Immobilien durch die richtige Strategie nach vorne zu bringen
- + Im Team ist eine lockere Atmosphäre, nicht steif oder autoritär. Der zukünftige Stelleninhaber soll gut ins Team passen und gleichzeitig „Biss“ haben bzw. durchsetzungsstark sein gegenüber den externen Stakeholdern
- + Der ideale Kandidat soll gerne Asset Manager sein und nicht nach Transaktions-/Investment-Aufgaben spielen. Es sind natürlich deutliche Schnittstellen vorhanden und das Team arbeitet sehr eng zusammen; d.h. die Asset Manager sind auch in Ankaufsentscheidungen eingebunden.

AUFGABEN / PORTFOLIO

- + Gemischtes Portfolio mit momentan ca. 35 Standing Assets (überwiegend Gewerbe, hier alle Assetklassen außer Hotel) und Ankauf von Projektentwicklungen (überwiegend Wohnen und Logistik/Industrial). Assetklassen-Quereinsteiger sind willkommen.
- + Die vorrangige Aufgabe ist die strategische (Re-)Positionierung bzw. die Rendite-Maximierung der übernommenen Objekte
- + Die Zuordnung von neuen Objekten erfolgt jeweils nach Kriterien wie z.B. Seniorität, spezielle Expertise, zeitliche Verfügbarkeit und ggf. auch nach persönlichen Vorlieben

ERSTES INTERESSE?

Ein erster Hinweis auf Ihr aufrichtiges erstes Interesse an der Position ist für uns Ihre Bereitschaft zur Übersendung Ihres Lebenslaufs.

Ihren Lebenslauf behandeln wir **absolut vertraulich**. Ohne Ihr ausdrückliches Einverständnis für jedes einzelne Unternehmen leiten wir Ihre Unterlagen niemals weiter – darauf können Sie sich **fest verlassen**.

Fortsetzung nächste Seite →

Wir sind von unserem Klienten für die Besetzung dieser Position mandatiert worden und stehen im laufenden Austausch mit dem Klienten.

* * *

Alle Angaben dienen lediglich zur ersten Information und werden nicht zwingend Bestandteil eines eventuellen Arbeitsvertrags. Aus den Angaben können demzufolge keine Rechtsansprüche abgeleitet werden.

Ihr Lebenslauf dient außerdem als Gesprächs-Grundlage für unseren weiteren Austausch.

Darum bitten wir Sie, uns vorab Ihren Lebenslauf an kontakt@ulmer-recruitment.de oder an m.ulmer@ulmer-recruitment.de zu senden.

Eine kurze Anmerkung: Die meisten Kandidaten möchten ohne unverzügliche Kenntnis des Unternehmensnamens nicht in einen Bewerbungsprozess eintreten. Wir verstehen das, sind jedoch gehalten, den Namen des Klienten nur ernsthaft veränderungsbereiten Kandidaten offen zu legen. Ein erster Hinweis darauf ist für uns Ihre Bereitschaft zur Übersendung Ihres Lebenslaufs.

Wir garantieren Vertraulichkeit. Nähere Informationen zu unserer Diskretion finden Sie auf Seite 4.

Nach Eingang Ihres Lebenslaufs übersenden wir Ihnen **Terminvorschläge** für einen **ersten telefonischen Austausch** mit **Monika Ulmer**.

Lassen Sie uns im Telefonat dann gerne gemeinsam herausfinden, ob die Position Ihren Vorstellungen entspricht und ein guter nächster Schritt für Sie sein könnte (oder eben nicht).

Monika Ulmer
Inhaberin





Wir sind
inhabergeführt,
werteorientiert
und
diskret

mu
MONIKA ULMER
REAL-ESTATE
RECRUITMENT

UNSERE WERTE / DISKRETIION WARUM SIND IHRE UNTERLAGEN BEI UNS IN GUTEN HÄNDEN?

ENTSCHEIDEND IST DIE REIHENFOLGE:

 NICHT DAS UNTERNEHMEN ERHÄLT ZUERST IHRE UNTERLAGEN, SONDERN UMGEKEHRT IST ES RICHTIG:

 SIE ERHALTEN ZUERST DIE INFORMATIONEN ZUM UNTERNEHMEN UND ZUR VAKANTEN POSITION.


WIR BESPRECHEN DANN GEMEINSAM, OB DIE POSITION EIN GUTER NÄCHSTER SCHRITT FÜR SIE SEIN KÖNNTE. ERST NACH IHRER AUSDRÜCKLICHEN FREIGABE LEITEN WIR IHRE NAMENTLICHEN UNTERLAGEN AN DAS UNTERNEHMEN WEITER.

VORTEIL I:

 SIE KÖNNEN UNS MITTEILEN, OB IHNEN DAS UNTERNEHMEN ZUSAGT BZW. OB SIE SICH BEREITS DORT BEWORBEN HABEN

VORTEIL II:

 SIE WISSEN STETS, AUF WESSEN SCHREIBTISCH SICH IHRE UNTERLAGEN BEFINDEN

 EIN SCHROTFLINTEN-PRINZIP ODER EINE PAUSCHAL-FREIGABE GIBT ES BEI UNS NICHT: NIEMALS STREUEN WIR IHRE NAMENTLICHEN UNTERLAGEN OHNE IHR WISSEN AN DIVERSE UNTERNEHMEN AUS. 